



PARENTALITÉ POSITIVE ET CRÉATIVE

ACCOMPAGNEMENT PARENTAL ET FORMATIONS PROFESSIONNELLES

Présentées par Gestes et mots d'amour

SOMMAIRE

Pour faire grandir petits et grands!

Qui sommes-nous?

La parentalité, l'éducation, un soutien nécessaire ?

Pour les parents

- Du sur-mesure au plus proche des besoins
- Des dispositifs reconnus

Pour les professionnel.le.s

- Du sur-mesure au plus proche des besoins
- L'analyse de pratiques
- Des dispositifs reconnus

Ils nous font confiance

- Quelques références

Contactez-nous





QUI SOMMES-NOUS ?



Amandine Lignier

Coach parentale - Consultante en éducation certifiée Isabelle Filliozat
Formatrice
Conférencière
Animatrice d'ateliers Faber et Mazlish
Animatrice d'ateliers Filliozat
Instructrice de méditation enfants

Sophie Luyt

Consultante en parentalité - Formatrice accréditée Parentalité créative
Conférencière
Conseillère de portage bébé
Instructrice de massage parent-bébé
Animatrice d'ateliers Faber et Mazlish
Ergothérapeute DE formée à l'alimentation du nourrisson



LA PARENTALITÉ, L'ÉDUCATION

Un soutien nécessaire ?

Avec l'apport des neurosciences, de nombreuses études prouvent l'impact de l'environnement et de l'éducation sur le développement des enfants et sur nos comportements d'adultes.

Nous sommes convaincues que la grande majorité des adultes ont la volonté de bien faire avec les enfants. Les spécialistes diffusent via leurs publications, leurs conférences, un nombre important d'informations et de bonnes pratiques. Dans la réalité, proposer une éducation sans violence éducative dans le respect des besoins de chacun n'est pas chose facile.

Nous considérons les adultes d'aujourd'hui comme une génération de transition, pour laquelle une loi a été votée le 10 juillet 2019 relative à l'interdiction des violences éducatives ordinaires. S'informer est un premier pas qui permet des prises de conscience. Se former est une clé pour faire évoluer les pratiques.

Nous sommes aux côtés des parents et des professionnels car chaque situation est unique et mérite un accompagnement personnalisé. Nous croyons profondément en la capacité de l'être humain à se mettre en chemin pour participer, comme le colibri, à la construction d'un monde meilleur !





**UNE SOCIÉTÉ QUI TIENT À SES
ENFANTS DOIT VEILLER SUR LEURS
PARENTS, MAIS AUSSI SUR
TOUTES LES PERSONNES EN
RELATION AVEC L'ENFANT.**

Catherine Gueguen
Pédiatre, autrice de "Pour une enfance heureuse"





Des projets qui ont du sens

Financer des ateliers pour les parents, c'est leur permettre de se sentir soutenus dans leurs compétences sur le chemin de la parentalité, c'est accompagner le changement dans l'éducation.

**POUR LES
PARENTS**



SOUTENIR ET ACCOMPAGNER

Du sur-mesure au plus proche des besoins

Depuis 2018, nous sommes partenaires de plusieurs communes et nous sommes intervenues sur différents projets, certains ponctuels, d'autres à long terme. Les projets sont construits de manière personnalisée, pour répondre au mieux aux attentes des collectivités, des associations, des structures, des centres sociaux... en lien étroit avec les besoins du terrain.

Exemple de partenariats :

- ateliers pour les familles (portage bébé, massage bébé diversification alimentaire, méditation parent-enfant, communication bienveillante, sommeil du tout-petit, pleurs, adolescence, régulation du stress, accueil des émotions...)
- cafés de parents, cafés d'ados, conférences, films-débat...
- cycles de formation (détails pages suivantes)

Ces actions peuvent être financées (REAAP - Réseau d'Entraide, d'Appui et d'Accompagnement des Parents, CLAS - Contrat local d'accompagnement à la scolarité, PRE - Programme de Réussite Educative...)

DES DISPOSITIFS RECONNUS



**Les formations
Parentalité
Créative®**

**Les ateliers
Filliozat®**



BÉBÉ MODE D'EMPLOI®

Un cycle de 4 ateliers pour accompagner les parents durant une période clé : la première année de bébé.

Objectifs :

Permettre au parent de :

- trouver des ressources pour démarrer sa vie de parent
- s'approprier des outils d'écoute et d'affirmation de soi qui facilitent la communication
- mieux comprendre les besoins de son bébé
- découvrir la notion d'attachement
- développer leurs compétences parentales pour faire face aux difficultés de la première année

Thématiques:

Des parents viennent au monde ; vivre avec bébé, attentes contre réalité ; s'attacher pour grandir : les besoins des premiers mois ; survivre au marathon de la première année.

Modalités :

Une pédagogie active basée sur les dernières découvertes en neurosciences cognitives et affectives, alternant apports théoriques et outils pratiques.

4 modules de 3h en présentiel, 4 à 8 personnes (suivi : un accompagnement de 8 rencontres facultatives est encouragé).



Catherine Dumonteil-Kremer

VIVRE ET GRANDIR ENSEMBLE®

Transmettre des compétences psychosociales aux parents, une formation créée par Catherine Dumonteil-Kremer

Objectifs :

- s'approprier des outils d'écoute et d'affirmation de soi qui facilitent la communication et la gestion des conflits
- mieux comprendre les comportements des enfants et équilibrer les besoins de chacun dans la famille, apprendre à décoder et à accueillir les émotions, avoir conscience de soi et de ses réactions
- savoir poser des limites claires et respectueuses
- développer les compétences psychosociales et développer le lien parent-enfant

Thématiques :

L'écoute et le soutien ; les besoins physiologiques ; mettre de la joie au centre de la vie de famille ; accompagner les pleurs et les colères ; poser des limites respectueuses ; quand la colère nous emporte ; comment les enfants apprennent ; renaître à soi en accompagnant ses enfants.

Modalités :

Une pédagogie active basée sur les dernières découvertes en neurosciences cognitives et affectives, alternant apports théoriques et outils pratiques.
8 modules de 3h en présentiel, 4 à 8 personnes.



Catherine Dumonteil-Kremer

LES ATELIERS FILLIOZAT® 1/2

Transmettre des informations, des prises de conscience et des outils concrets aux parents, des ateliers créés par Isabelle Filliozat.

Atelier "0-1 an : les bases de la confiance"

Pour les futurs parents et parents de bébé, un atelier pour se préparer à accueillir et à accompagner un tout-petit. Les parents découvriront les informations les plus récentes en neurosciences et sciences affectives pour eux et leur bébé. Ils pourront ainsi opérer leurs propres choix en termes de maternage/paternage, se sentir soutenus et éviter l'épuisement.

Sur une journée ou 3 sessions de 2H30 en présentiel ou en visio, 6 à 10 personnes.

Atelier "Stop aux crises"

Pour tous les parents, un atelier pour décoder les comportements difficiles du quotidien. En comprenant ce qui se passe dans le cerveau, dans le corps et dans la tête à la fois de l'enfant et de l'adulte, les parents s'approprieront des outils pour améliorer les relations et rester le parent qu'ils ont envie d'être même quand c'est difficile.

4 sessions de 2h30 en présentiel ou en visio, 6 à 10 personnes.



LES ATELIERS FILLIOZAT® 2/2

Atelier "Accueil et accompagnement des émotions"

Pour tous les parents, un atelier pour savoir réagir avec pertinence, douceur et efficacité aux réactions émotionnelles de leur enfant. En plus de mieux comprendre les émotions, les parents repartiront avec des outils pour mieux vivre avec elles au quotidien et pour développer la confiance de chacun.

4 sessions de 2h30 en présentiel ou en visio, 6 à 10 personnes.

Atelier "Les Ados"

Pour les parents de jeunes de 11 à 18 ans, un atelier pour mieux comprendre cette période de transition. Chaque parent s'appropriera des clés pour une relation et une communication respectueuse de chacun, repartira avec des pistes pour soutenir l'ado sans le braquer et une sensibilisation à l'environnement d'aujourd'hui (réseaux sociaux, sexualité, etc).

4 sessions de 2h30 en présentiel ou en visio, 6 à 10 personnes.

Modalités pour chaque atelier :

Une approche qui passe par l'empathie, qui reconnaît les besoins de l'enfant ET de l'adulte et qui s'appuie sur les découvertes des neurosciences. Chaque thématique permet de mieux comprendre ce qui se passe dans le cerveau et dans le corps (avec jeux de rôles, déculpabilisation, expérimentations d'outils pratiques...)





**IL N'Y A JAMAIS D'ÉCHEC
IL N'Y A QUE DES EXPÉRIENCES.**

Michel Claeys Bouuaert psychothérapeute,
fondateur de l'Association pour l'éducation émotionnelle





Co-construire pour avancer ensemble

Des formations actives et ajustées suivant votre demande, vos besoins et votre public. Des dispositifs nationaux au contenu validé ou du sur-mesure pour vivre et expérimenter des outils et pratiques en accord avec les recherches en neurosciences cognitives et affectives.

**POUR LES
PROFESSIONNEL.
LE.S**



SENSIBILISER ET FORMER

Du sur-mesure au plus proche des besoins

A partir de votre réalité de terrain et de votre demande, nous vous proposons de concevoir la formation dont vous avez besoin en nous appuyant sur nos propres formations mises à jour régulièrement.

Une approche co-constructive permet d'ajuster finement l'intervention à partir du parcours de chaque professionnel, de s'appuyer sur leurs compétences et leurs expériences de terrain. Une première rencontre (physique, en visio ou par téléphone) est indispensable pour préparer le projet.

Quelques idées de thèmes :

- S'estimer pour mieux grandir
- Autour de l'accueil, les liens d'attachement en structure
- La coéducation parent-professionnel
- Accueillir et accompagner les émotions
- Quel équilibre entre autorité et bienveillance
- Décoder les comportements des enfants

Notre approche vise à promouvoir une posture active des professionnel.le.s. Nous les sollicitons avec différents outils (apports théoriques, jeux de rôle, mind-mapping, travail en binôme, techniques créatives, photolangage), à partir de leurs situations de terrain de manière à favoriser l'implication personnelle de chacun.



L'ANALYSE DE PRATIQUES

Un espace dédié pour prendre du recul et avancer

Depuis l'arrêté du 23 septembre 2021 portant création d'une charte pour l'accueil du jeune enfant, les professionnels de l'accueil du jeune enfant sont encouragés à analyser régulièrement leurs pratiques lors de temps systématisés et réguliers de réflexion et d'observation.

Notre accompagnement à pour objectif de :

- Favoriser la dynamique de groupe et le bien-être dans l'équipe
- Accueillir et explorer les vécus émotionnels des professionnels, des enfants et de leurs parents
- Explorer les situations professionnelles de la structure qui ont été vécues positivement et celles qui sont plus difficiles ou posent question puis recherche de solutions en groupe, analyser les pratiques collectives, institutionnelles
- Permettre la construction de valeurs éducatives communes et partagées au sein de l'équipe, avec pour objectif de concilier les besoins de chacun, enfants comme adultes.
- Aider les équipes à soutenir les parents dans la transition éducative
- Valoriser l'expérience des professionnel.l.es et les compétences de chacun.e

Notre approche vise à s'appuyer sur l'intelligence collective et coopérative grâce à une approche ludique. Séances de 3h minimum, ponctuelles ou régulières.

DES DISPOSITIFS RECONNUS



**Les formations
Parentalité
Créative®**

**Les ateliers
Filliozat®**



VGE® PRO PETITE ENFANCE

Accompagner dans un climat de bienveillance, pour le personnel de crèche, les assistantes maternelles, LAEP...

Objectifs :

- Utiliser des outils d'écoute qui facilitent la communication, comprendre les mécanismes émotionnels, comprendre le fonctionnement du cerveau pour un développement optimal
- Faire le point sur les besoins physiologiques des jeunes enfants, mettre en lien ces besoins avec la vie en collectivité, gérer les conflits et comportements difficiles
- Travailler la pose de limites en collectivité, renforcer le lien avec les parents, échanger et partager son expérience, trouver du soutien entre pairs
- Activer les ressources collectives pour créer une ambiance de soutien et de nouvelles solutions

Thématiques :

L'accueil et l'écoute dans la relation aux tout-petits ; le jeu, une passerelle ludique ; les besoins physiologiques ; pleurs et colères des tout-petits ; la pose de limites ; la mémoire traumatique : un éclairage sur certaines réactions ; les enfants, des petits chercheurs ; développer des ressources créatives en équipe.

Modalités :

Une pédagogie active, 8 modules de 3h en présentiel (soit 24h), 6 à 12 personnes. Le cycle peut être découpé sur 2 ans avec 12h/an si nécessaire.



Catherine Dumonteil-Kremer

VGE® PRO ENSEIGNEMENT

Apprendre dans un climat de bienveillance

Objectifs :

- s'approprier des outils d'écoute et d'affirmation de soi qui facilitent la communication et la gestion des conflits
- mieux comprendre les comportements des enfants et équilibrer les besoins de chacun dans la famille, apprendre à décoder et à accueillir les émotions, avoir conscience de soi et de ses réactions
- savoir poser des limites claires et respectueuses
- développer les compétences psychosociales et développer le lien parent-enfant

Thématiques :

L'écoute et le soutien dans la relation aux enfants et aux adolescents

Le jeu une passerelle ludique : un outil pédagogique et émotionnel

Comprendre et accueillir les émotions des jeunes

Autorité et bienveillance : est-ce compatible?

La mémoire traumatique : un éclairage sur certains comportements difficiles

La coéducation : travailler avec les parents

Le cerveau dans tous ses états : motivation, enthousiasme et apprentissage optimal

Ressources pour l'intelligence collective en classe et en équipe.

Modalités :

Une pédagogie active avec 8 modules de 3h en présentiel, 6 à 12 personnes.

Le cycle peut être découpé sur 2 ans avec 12h/an si nécessaire.



Catherine Dumonteil-Kremer

VGE® PRO ANIMATION

Accompagner dans un climat de bienveillance, pour les professionnels de l'animation

Objectifs :

- s'approprier des outils d'écoute qui facilitent la communication,
- comprendre les mécanismes émotionnels
- faire le point sur les besoins physiologiques et la manière d'y répondre en collectivité, gérer les conflits et la pose de limites en collectivité
- renforcer le lien avec les parents, activer les compétences de recherche de solution en équipe et le soutien entre pairs

Thématiques :

L'accueil et l'écoute en collectivité : être un interlocuteur privilégié

Le jeu un outil relationnel pour favoriser un climat de sécurité et nourrir les liens

Les besoins physiologiques et psychoaffectifs des enfants

Comprendre et accueillir les émotions de l'enfant : le défi de l'accompagnement

La pose de limites : identifier les règles, les sources de stress, trouver des solutions

La mémoire traumatique : un éclairage sur certains comportements difficiles

La coéducation : travailler avec les parents

Développer des ressources créatives en équipe, prise de décision et gestion de conflit

Modalités :

Une pédagogie active avec 8 modules de 3h en présentiel, 6 à 12 personnes.

Le cycle peut être découpé sur 2 ans avec 12h/an si nécessaire.



Catherine Dumonteil-Kremer

LES ATELIERS FILLIOZAT®

Transmettre des informations, des prises de conscience et des outils concrets aux professionnel.le.s, des ateliers créés par Isabelle Filliozat.

"0-1 an : les bases de la confiance"

Un atelier pour accueillir et accompagner un tout-petit dans son plein potentiel en adéquation avec la réalité du terrain. Les pros découvriront également les informations les plus récentes des neurosciences et des sciences affectives et auront des clés pour reconnaître et prévenir le burn-out parental.

"Outils concrets pour décoder les comportements des enfants"

Un atelier pour décoder les comportements difficiles des enfants et intervenir efficacement en milieu professionnel. Cet atelier explore les capacités du cerveau selon l'âge, les besoins fondamentaux et comment les nourrir, l'impact du stress et dévoile nombre de causes d'incompréhension. De véritables clés pour le quotidien !

"Accueillir et accompagner les émotions"

Un atelier pour savoir réagir avec pertinence, douceur et efficacité aux réactions émotionnelles de l'enfant. En effet, nous savons aujourd'hui combien les émotions sont importantes, combien chacune a une fonction, combien les exprimer permet de s'épanouir. Un atelier riche et complet pour repartir outillé sur le sujet !



LES ATELIERS FILLIOZAT®

Transmettre des informations, des prises de conscience et des outils concrets aux professionnel.le.s, des ateliers créés par Isabelle Filliozat.

"Les Ados"

Un atelier pour mieux comprendre la période de transition des jeunes de 11 à 18 ans en s'appuyant sur les récentes découvertes en neurosciences. Chaque participant s'appropriera des clés pour une relation et une communication respectueuse de chacun, repartira avec des pistes pour soutenir l'ado sans le braquer et une sensibilisation à l'environnement d'aujourd'hui (réseaux sociaux, sexualité, etc).

Modalités pour chaque atelier :

Une approche qui passe par l'empathie, qui reconnaît les besoins de l'enfant ET de l'adulte et qui s'appuie sur les découvertes des neurosciences. Chaque thématique permet de mieux comprendre ce qui se passe dans le cerveau et dans le corps (avec jeux de rôles, déculpabilisation, expérimentations d'outils pratiques...)

Sur une journée ou en 3 sessions de 3h en présentiel ou en visio (selon les thématiques), 6 à 30 personnes.



INTERVENTION EN SEXUALITE ET VIE AFFECTIVE

Pour les établissements scolaires souhaitant mettre en place des interventions auprès des collégiens/lycéens.

La société évolue très vite, il est urgent et nécessaire d'informer les adultes et les plus jeunes sur les dangers de la pornographie, l'importance du consentement, les dégâts du harcèlement...

Grâce à des informations précises, des réponses claires aux questions que les adolescents se posent, les interventions permettront de soutenir les projets de prévention et d'accompagner au mieux les jeunes sur ce sujet délicat.

Modalités :

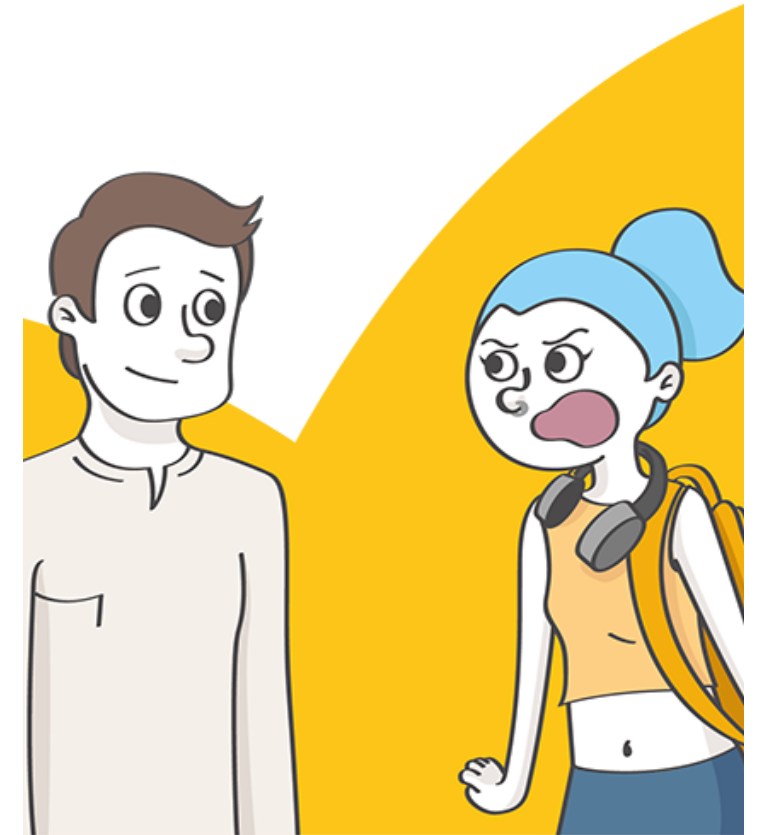
"Contribuant à préparer les élèves à leur vie d'adulte, l'éducation à la sexualité se fonde sur les valeurs d'égalité, de tolérance, de respect de soi et d'autrui. Elle veille à garantir le respect des consciences, du droit à l'intimité et de la vie privée de chacune" Education.gouv.fr

Intervention de 2h, dans l'idéal en demi-classe.

"Amour, amitié et sexualité" pour les collégiens

"Amour, sexualité, relation à l'autre" pour les lycéens

Conférence possible pour les ados et/ou les parents d'1h30 à 2h.





**ILS NOUS FONT
CONFIANCE**



QUELQUES RÉFÉRENCES

Sur le terrain auprès des professionnels et des familles

Police Nationale de Houilles (78800), auprès d'inspecteurs du Groupe d'atteinte aux personnes

- Sensibilisation "Violences éducatives et mémoire traumatique"

ADEDOM Formation, Malakoff (92240)

- Création de deux modules de formation "Périnatalité" (3 jours) et "Parentalité" (4 jours) dans le cadre du "cycle de professionnalisation de faisant fonction TISF" en lien avec la CAF et l'ASE. Animation régulière sur le territoire national.

Association Orchidée Adoption, Rueil-Malmaison (92500)

- Conférences dans le cadre de la formation exigée par la Thaïlande : "Comprendre l'adolescent adopté et préserver le lien avec lui" et "Le défi de l'attachement : entre enjeux et réalité"

Ville de Granville (50400)

- Formation pour des animateurs périscolaires, module de formation "L'accueil et l'écoute en collectivité"

Crèches publiques ou privées : Chatou (78), Houilles (78), Sens (89), Courbevoie (92), L'Etang la ville (78), ...

- Demi-journées ou journées pédagogiques, différentes thématiques



CONTACTEZ-NOUS

www.gestesetmotsdamour.fr

gestesetmotsdamour@gmail.com

Sophie Luyt - 06 87 09 56 95

Siret 879 701 498 00013

Déclaration d'activité n° 11788473278 auprès du préfet d'Ile de France. Cet enregistrement ne vaut pas agrément de l'État. Enregistrée au CNFPT

Amandine Lignier - 06 31 48 24 96

Siret 879 962 843 00022

Déclaration d'activité n° 11788518978 auprès du préfet d'Ile de France. Cet enregistrement ne vaut pas agrément de l'État.

Yvelines Nord - Proche 92 et 95

Membres de l'association Eclore

www.eclore.org



Gestes et mots d'amour

Pour faire grandir Petits et Grands avec bienveillance

